



# 09

## PAPELERAS Y COMPLEMENTOS

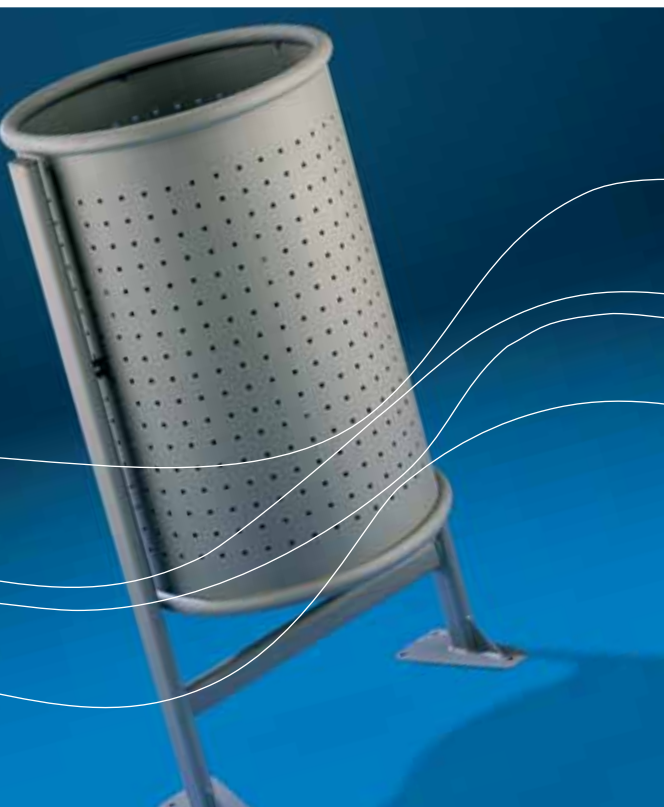
Disposal bins and accessories

*Poubelles et accessoires*

Papierkorb und zubehörteile

76 **ESTÁNDAR**  
Standard

99 **ESPECIALES**  
Special  
*Spécial*  
Speziell



**JOFEL**



## ESTÁNDAR - Standard

### MOD. AL 60000 - AL 60001 - AL 60002 - AL 60009



AL 60000 ▼



AL 60002 ▼



AL 60001 ▼



AL 60009N ▼



AL 60009M ▼

- Ref. AL 60000  
Papeleras en chapa electrocincada de 0'8 mm. pintada en poliéster con aros negros.
- Ref. AL 60001  
Papeleras en acero inoxidable 18/8 esmerilado con aros de ABS cromados.
- Ref. AL 60002  
Papeleras en chapa electrocincada 0'8 mm. pintada en poliéster con aros de ABS cromados.
- Ref. AL 60009  
Papeleras en chapa electrocincada con forro polipiel en marrón o negro de 0'8 mm. pintada en poliéster con aros de ABS dorados.

- Ref. AL 60000  
Wastepaper bin manufactured in 0'8 mm. electrozinc-plated metal plate, polyester painted, with ABS rings.
- Ref. AL 60001  
Wastepaper bin manufactured in 18/8 stainless steel 0'8 mm. sanded, with ABS rings.
- Ref. AL 60002  
Wastepaper bin manufactured in 0'8 mm. electrozinc-plated metal plate, polyester painted, with chrome-coated ABS rings.
- Ref. AL 60009  
Wastepaper bin manufactured in 0'8 mm. electrozinc-plated metal plate, polyester painted, with chrome-coated ABS rings.

- Ref. AL 60000  
Poubelle en tôle électrozinquée de 0'8 mm., peinte en polyester, anses en ABS noires.
- Ref. AL 60001  
Poubelle en inox 18/8 de 0'8 mm., anses en ABS.
- Ref. AL 60002  
Poubelle en tôle électrozinquée de 0'8 mm., peinte en polyester, anses en ABS chromés.
- Ref. AL60009  
Poubelle en tôle électrozinquée de 0'8 mm., peinte en polyester, anses en ABS dorés.

- Ref. AL600 00  
Papierkorb aus Elektrozinck-Blech von 0'8 mm., bemalt in Polyester mit schwarzen ABS Bögen.
- Ref. AL600 01  
Papierkorb aus rostfreiem Stahl 18/8, geschliffen, mit Bögen ABS.
- Ref. AL600 02  
Papierkorb aus Elektrozinck-Blech 0'8 mm., bemalt in Polyester, mit chromierten ABS Bögen.
- Ref. AL600 09  
Papierkorb aus Elektrozinck-Blech 0'8 mm., bemalt in Polyester, mit goldfarbenen ABS Bögen.

10 L. - 30 cm. H x 21'5 cm. Ø

### AL 70000 - AL 70001



▲ AL 70000

- AL 70000 Papeleras en chapa electrocincada de 0'8 mm. con protectores de plásticos en asas y fondo. Pintado en poliéster.
- AL 70001 Papeleras en acero inoxidable de 18/8 esmerilado, con protectores de plásticos en asas y fondo.

- AL 70000 Wastepaper bin manufactured in 0'8 mm. galvanized metal plate with ABS protection on handles and base. Polyester paint finish.
- AL 70001 Wastepaper bin manufactured in 18/8 stainless steel. Black interior with ABS protection on handles and base.

- AL 70000 Poubelle en tôle électrozinquée de 0'8 mm. avec protections en ABS pour les anses et le fond. Peinte en polyester.
- AL 70001 Poubelle en acier inoxydable 18/8 poli, anses et fond avec protections en ABS.



▲ AL 70001

- AL 70000 Papierkorb aus Elektrozinck-Blech von 0'8 mm., mit ABS Schutz an den Griffen und am Grund. Bemalt in Polyester.
- AL 70001 Papierkorb aus rostfreiem Stahl von 18/8, geschliffen, mit ABS Schutz an den Griffen und am Boden.

Ref.: AL 70000:  
10L. - 30 cm. H x 18'5 cm. x 18'5 cm.  
Ref.: AL 70001:  
10L. - 30 cm. H x 18'5 cm. x 18'5 cm.

## MOD. AL 70100 - AL 70101



▲ AL 70100

- AL 70100 Papelera en chapa electrocincada o'8 mm. con protectores de plásticos en asas y fondo. Pintada en poliéster.
- AL 70101 Papelera en acero pulido de o'8 mm., latonado en laca poliéster, con protectores de plásticos en asas y fondo.



▲ AL 70101

- AL 70100 Wasterpaper bin manufactured in o'8 mm. electrozinc-plated metal plate with ABS protection on handles and base. Polyester painted.
- AL 70101 Wasterpaper bin manufactured in o'8 mm. stainless steel, polyester chrome laquered finish. Black interior with ABS protection on handles and base.
- AL 70100 Poubelle en tôle electrozinquée de o'8 mm. Anses et fond avec protections en ABS. Peinte en polyester.
- AL 70101 Poubelle en acier poli de o'8 mm. laitonné en laca polyester. Anses et fond avec protections en ABS.
- AL 70100 Papierkorb aus Elektrozin-Blech o'8 mm., mit ABS Schutzan Griffen und Boden. Polyester bemalt.
- AL 70101 Papierkorb aus rostfreiem Stahl von 18/8, geschliffen, mit ABS Schutz an Griffen und Boden.

Ref.: AL 70100:  
10 L. - 30 cm. H x 21'5 cm.  
Ref.: AL 70101:  
10 L. - 30 cm. H x 21'5 cm.

## MOD. AL 70200 - AL 70201



▲ AL 70200

- Cenicero-papelera en chapa electrocincada de o'8 mm. Pintado en poliéster y en acero inoxidable de 18/8, esmerilado de o'8 mm., con protección plástica en abertura y fondo.



▲ AL 70201

- Wasterpaper bin ashtray in o'8 mm. electrozinc-plated metal plate and in 18'8 stainless steel o'8 mm. with ABS protection on opening and base. Polyester painted.
- Corbeille-cendrier en tôle electrozinquée de o'8 mm. et en acier inoxydable 18/8 limé de o'8 mm. avec protections en ABS pour l'ouverture et le fond. Peinte en polyester.
- Aschenbecher-Papierkorb aus Elektrozin-Blech von o'8 mm., mit ABS Schutz an Öffnung und Boden. Polyester bemalt.

20 L. - 65 cm. H x 21,5 cm.Ø

## MOD. AL 70209



▲ AL 70209N

- Cenicero-papelera en chapa electrocincada, de o'8 mm., forrado con costura en poliél negro y marrón, con protecciones en abertura y fondo en ABS dorado. Tapa de hierro latonada



▲ AL 70209M

- Wasterpaper bin ashtray manufactured in o'8 mm. electrozinc-plated metal plate covered in stitched imitation leather, with rings and opening in gold-coloured ABS brass coated metal lid. Black polyester interior.
- Corbeille-cendrier en tôle electrozinquée de O'8 mm. habillée avec couture en polycuir noir et marron, avec anses et ouvertures en ABS dorés et couvercle plaqué laiton.
- Aschenbecher-Papierkorb aus Elektrozin-Blech, von o'8 mm., Futter mit Naht aus schwarzem Kunstleder, mit goldfarbenem ABS Schutz an Öffnung und Boden. Deckel aus Messingisen.

20 L. - 65 cm. H x 21,5 cm.Ø



## ESTÁNDAR - Standard



▲ AL 70300

### MOD. AL 70300 - AL 70301

- Cenicero-papelera en chapa electrocincada, con protección en ABS en abertura y fondo. Pintado en poliéster.

- Wastepaper bin ashtray in electrozinc-plated metal plate with ABS protection on opening and base. Polyester painted.
- Poubelle-cendrier en tôle electrozinquée. Ouverture et fond avec protections en ABS. Peinte en polyester.



▲ AL 70301

- Papierkorb aus Elektrozink-Blech mit ABS Schutz an Öffnung und Boden. Polyester bemalt.

65 cm. H x 18'5 cm. x 18'5 cm.  
Espesor: 0'8 mm. - 20 L.



▲ AL 70400

### MOD. AL 70400 - AL 70401

- Cenicero-papelera en acero inoxidable de 18/8 esmerilado, con protector de ABS en abertura y fondo.

- Wastepaper bin ashtray in 18/8 stainless steel sanded; ABS protection on opening and base.



▲ AL 70401

- Poubelle-cendrier en acier inoxydable poli 18/8. Ouverture et fond avec protections en ABS.

- Papierkorb aus rostfreiem Stahl von 18/8, geschliffen, mit ABS Schutz an Öffnung und Boden.

65 cm. H x 32 cm. x 19 cm.  
Espesor: 1 mm. - 40 L.



▲ AL 70500

### MOD. AL 70500 - AL 70501

- Papelera en chapa electrocincada (AL 70500) y acero inox. (AL 70501) esmerilado 18/8 de 1,0 mm, con cabeza desmontable para sujeción de bolsa y balancín. Con protectores en ABS en cabeza y fondo.

- Wastepaper bin manufactured from electrozinc-plated sheet metal (AL 70500) and stainless steel (AL 70501), 1 mm. sanded 18'8. Removable top for fastening bags. Flap lid. ABS protectors on top and base.



▲ AL 70501

- Corbeille en tôle electrozinquée (AL 70500) et acier inoxydable (AL 70501) de 1 mm., poli 18'8, à tête démontable pour fixation du sac et couvercle abatible. Pourvue de protecteurs en ABS dans la partie supérieure et fond.

- Papierkorb aus Elektrozink-Blech (70500) und rostfreiem Stahl (AL70501) geschliffen 18/8 von 1,0 mm, mit abnehmbarem Oberteil zum Befestigen von Tragetaschen, Deckel abnehmbar. Mit ABS Schutz am Oberteil, an Henkeln und am Boden.

40 L. - 66 cm. H x 33 cm. x 26 cm.



▲ AL 70600

### MOD. AL 70600 - AL 70601

- **AL 70600** Cenicero-papelera en chapa electrocincada pintada en poliéster, acero de 0,8 mm. con faldon.
- AL 70601** Inoxidable exmaltado de 18/8 con faldon.

- AL 70600 Zinc-coated Wastepaper bin w/ ashtray in polyester paint, 0.8 mm steel with skirt.
- AL 70601 Enamelled stainless 18/8 steel with skirt

- AL70600 Poubelle cendrier en tôle galvanisée de 0,8 mm avec peinture polyester. Protection en ABS pour l'ouverture et le socle. AL70601 Poubelle-cendrier en Inox 18/8° brossé. Protection en ABS pour l'ouverture et le socle.

- AL 70600. Aschenbecher-Papierkorb aus elektroverzinktem Blech, Polyesteranstrich, 0,8 mm Stahl mit Blende.. AL 70601. Aus emailliertem nichtrostendem Stahl 18/8 mit Blende.



▲ AL 70601

15 L. - 55 cm. H x 21'5 cm. ø



▲ AL 70700

### MOD. AL 70700 BG

- **Papelera en polipropileno con cabezal y tapa de cierre automático**

- Polypropylene Wastepaper Bin with crown and automatic lid closure.

- Poubelle Flip-Flap en polypropylène.

- Papierkorb aus Polypropylen mit Oberteil und automatischem Deckel.

50 L. - 77 cm. H x 34,2 x 24 cm.





## ESTÁNDAR - Standard



▲ AL 71020

### MOD. AL 71020

■ **Papelera Ignífuga cromada**

□ Fire-proof Chrome Wastepaper Bin.

□ Poubelle chromée avec couvercle anti-feu.

□ Verchromter feuerfester Papierkorb.

Ref. AL 71020:

20 L. - 68 cm. H x 25 Ø



▲ AL 71200

### MOD. AL 71200 - AL 71300

■ **Papelera basculante, fabricada en chapa electrocincada perforada de 1'0 mm. Acabado en pintura de poliéster. Con llave.**

□ Swivel litter bin. Manufactured from 1'0 mm. perforated, electrozinc-plated sheet metal. Polyester finish. Supplied with key.

□ Poubelle basculante, fabriquée en tôle électrozinquée et perforée de 1'0 mm. Finition en peinture polyester. Avec clé.

□ Beweglicher Papierkorb, hergestellt aus perforiertem Elektrozinck von 1'0 mm. Bemalt mit Polyester. Mit Schlüssel.

□ Swivel litter bin. Manufactured from 1'0 mm. perforated, electrozinc-plated sheet metal. Polyester finish. Supplied with key.

□ Poubelle basculante, fabriquée en tôle électrozinquée et perforée de 1'0 mm. Finition en peinture polyester. Avec clé.

□ Beweglicher Papierkorb, hergestellt aus perforiertem Elektrozinck von 1'0 mm. Bemalt mit Polyester. Mit Schlüssel.

Ref. AL 71200:

79 cm. H x 42 cm. x 36 cm.

Ref. AL 71300:

84 cm. H x 52 cm. x 46 cm.



▲ AL 71300



▲ AL 71250

### MOD. AL 71250

■ **Papelera basculante fabricada en chapa electrocincada perforada de 1'0 mm. Acabado en pintura poliéster. Con llave.**

□ Swivel litter bin. Manufactured from 1,0 mm. perforated, electrozinc-plated sheet metal. Polyester finish. Supplied with key.

□ Poubelle basculante, fabriquée en tôle électrozinquée perforée de 1'0 mm. Finition en peinture. Polyester. Avec clé.

□ Beweglicher Papierkorb, hergestellt aus perforiertem Elektrozinck-Blech von 1'0 mm, bemalt mit Polyester. Mit Schlüssel.

Ref. AL 71250:

79 cm. H x 42 cm. x 36 cm.



▲ AL 71400 - AL 71412

### MOD. AL 71400 - AL 71412

- Carro de cuatro ruedas con pedal frontal para accionamiento de la tapa metálica. Se fabrica en 80 y 120 L. Blanco.
- Four wheeled trolley, swivel-mounted lid with front pedal mechanism for metallic lid function. Manufactured in 80 and 120l. White.
- Chariot à quatre roues avec pédale frontale pour actionner le couvercle métallique. Fabriqué pour 80 l. et 120 l. Blanc.
- Karren mit vier Rädern und Vorderpedal zum Heben des Metalldeckels. Lieferbar für 80 und 120 L. Weiss.

Ref. AL 71400:  
80 L. - 84 cm H x 39 cm x 36 cm.  
Ref. AL 71412:  
120 L. - 84 cm H x 44 cm x 40 cm.



▲ AL 71410

### MOD. AL 71410 / AL 71450 - AL 71452

- Portabolsas en chapa electrocincada de 0'8 mm., pintado en poliéster. Con soporte para fijar el suelo y mural. AL 71410 verde, AL 71450 disponible en verde, blanco y naranja.
- Wastepaper bin in 0,8 mm. electrozinc-plated metal sheet polyester painted. Floor-mounting support. Wall-mounting.
- Corbeille murale en tôle electrozinquée de 0,8 mm., peinture en polyester. Avec support pour fixer au sol. Fixation murale.
- Tragetaschen-Halter aus Elektrozin-Blech von 0'8 mm., bemalt in Polyester. Mit Ständer für Bodenbefestigung.



▲ AL 71450 - AL 71452

Ref. AL 71410: 103 x 44 x 40 cm.  
Ref. AL 71450: 17 x 39 x 36 cm.  
Ref. AL 71452: 17 x 44 x 40 cm.



▲ AL 71420 - AL 71422

### MOD. AL 71420 - AL 71422

- Con tapa basculante de plástico a pedal. Blanco.
- With swivel-mounted plastic lid with pedal mechanism. White.
- Avec couvercle basculant à pédale en plastique. Blanc.
- Mit abnehmbarem Deckel aus Plastik und Pedal. Weiss.

Ref. AL 71420:  
85 cm H x 45 cm x 40 cm  
Ref. AL 71422:  
104 cm H x 45 cm x 40 cm



▲ AL 71422



## ESTÁNDAR - Standard



▲ AL 71480 - AL 71482

### MOD. AL 71480 - AL 71482

- Carro de dos ruedas con pedal frontal para accionamiento de la tapa metálica. Se fabrica en 80 y 120 L. Gris.
- Chariot à deux roues avec pédale frontale pour actionner le couvercle métallique. Fabriqué pour 80 l. et 120 l. Gris.
- Two wheeled trolley, swivel-mounted lid with front-pedal mechanism. Manufactured in 80 and 120 l. Gray.
- Karren mit zwei Rädern und Vorderpedal zum Heben des Metalldeckels. Lieferbar für 80 y 120 L. Grau.

Ref. AL 71480:  
80 L. - 90 cm H x 37 cm x 50 cm.  
Ref. AL 71482:  
120 L. - 90 cm H x 42 cm x 52 cm.



▲ AL 71490

### MOD. AL 71490 - AL 71492

- Con tapa basculante de plástico accionada mediante pedal frontal. Gris.
- Avec couvercle basculant en plastique actionné par pédale frontale. Gris.
- With swivel-mounted plastic lid with front-pedal mechanism. Gray.
- Mit abnehmbarem Plastikdeckel, der durch Vorderpedal gehoben wird. Grau.

Ref. AL 714 90:  
80 cm H x 46 cm x 41 cm  
Ref. AL 714 92:  
110 cm H x 46 cm x 41 cm



▲ AL 71492



▲ AL 71600

### MOD. AL 71600 - AL 71601

- Papelera en chapa electrocincada de 0'8 mm., pintada en poliéster. Para colgar (bares, cafeterías, etc.).
- Corbeille en tôle electrozincquée de 0'8 mm., peinte en polyester. Pour pendre (bars, cafeterías, etc.).
- Wastepaper bin in 0'8 mm. electrozinc-plated metal. Polyester painted. For wall-mounting (bars, cafeterías, etc.).
- Papierkorb aus Elektrozinck-Blech von 0'8 mm., bemalt mit Polyester. Zum Aufhängen (Bars, Cafeterías u.a. Lokale).



▲ AL 71601

#### AL716 01

- Papelera en acero inoxidable de 18/8, para colgar (bares, cafeterías, etc.).
- Wastepaper bin in 18/8 stainless steel. Wall-mounting (bars, cafeterías, etc.).
- Corbeille en acier inoxydable de 18/8, pour pendre (bars, cafeterías, etc.).
- Papierkorb aus rostfreiem Stahl von 18/8, zum Aufhängen (Bars, Cafeterías, u.a. Lokale).

30 cm. H x 33 cm. x 13 cm.



▲ AL 71700

### MOD. AL 71700

■ Papelera de gran tamaño en chapa electrocincada (AL 71700) y acero inox. (AL 71701) esmerlado 18/8 de 1,0 mm, con cabeza desmontable para sujeción de bolsa y balancín. Con protectores en ABS en cabeza, asas y fondo.

□ Wastepaper bin in 1 mm. electrozinc-plated metal plate, with dismantable top for securing bag and flap-lid with top, handles and base protection in ABS. Polyester paint finish.

□ Grande poubelle en tôle electrozincquée (AL 71700) et acier inoxydable (AL 71701) poli 18/8 de 1 mm., avec tête démontable pour l'installation du sac et couvercle abattable. Avec protections en ABS pour la partie supérieur, anses et fond.

Sehr grosser Papierkorb aus Elektrozin-Blech (AL 71700) und rostfreiem Stahl (AL 71701), geschliffen 18/8 von 1,0 mm, mit abnehmbarem Oberteil zum Befestigen von Tragetaschen, Deckel herausnehmbar. Mit ABS Schutz am Oberteil, an Henkeln und am Boden.

200 L. - 102 cm. H x 50 cm. x 40 cm.



▲ AL 71900

### MOD. AL 71900 - AL 71910

■ Papelera fabricada en chapa electrocincada de 1 mm., con bastidor basculante accionado por llave y fijación a la pared y al suelo mediante un pie. Acabado en pintura poliéster.



▲ AL 71910

□ Wastepaper bin manufactured in 1 mm. electrozinc-papad metal plate, swivel key-controlled frame for wall mounting and secured to floor by base. Polyester paint finish.

□ Corbeille à papier en tôle electrozincquée de 1 mm., avec châssis basculant actionner par clé, fixation murale et fixation au sol à l'aide d'un pied. Finition en peinture polyester.

□ Papierkorb aus Elektrozin-Blech von 1 mm., mit abnehmbarem Gestell und Schlüssel. Zum Befestigen an der Wand. Bemalt mit Polyester.

Ref. AL 71900:

25 L. - 40 cm. H x 30 cm. x 19 cm.

Bastidor: 43 cm. x 35 cm.

Ref. AL 71910:

25 L. - 40 cm. H x 30 cm. x 19 cm.

Bastidor: 100 cm. x 35 cm.



▲ AL 72500

### MOD. AL 72500

■ Cenicero-papelera basculante, fabricado en chapa electrocincada de 1 mm., con cajón basculante para su descarga en chapa perforada. Pintada en poliéster.

□ Wastepaper bin ashtray manufactured in 1 mm. electrozinc-plated metal plate, with swivel-mounted, perforated metal box for emptying.

□ Corbeille-cendrier basculante, fabriquée en tôle electrozincquée de 1 mm, avec tiroir basculant en tôle perforée pour décharge. Peinture en polyester.

□ Beweglicher Aschenbecher-Papierkorb, hergestellt aus Elektrozin-Blech von 1 mm., mit beweglicher Lade zum Entleeren aus perforiertem Blech. Polyester bemalt.

15 L. - 50 cm. H x 33 cm. x 18 cm.



## ESTÁNDAR - Standard



▲ AL 72003

### MOD. AL 72003 - AL 72005 - AL 72012



▲ AL 72005



▲ AL 72012

- Ref. AL 72003 - AL 72005 - AL 72012  
**Papelera con tapa basculante mediante pedal, fabricada en acero cromado. Provista de cubo interior en PP con asa.**

□ Ref. AL 72003 - AL 72005 - AL 72012 Pedal-bin manufactured in chrome-coated steel. Interior PP bin with handle.

□ Ref. AL 72003 - AL 72005 - AL 72012 Corbeille à pédale, fabriquée en acier chromé. Pourvue d'un seau intérieur en PP avec anse.

□ Aschenbecher mit Klappdeckel und Fusspedal, hergestellt aus chromiertem Stahl. Versehen mit innerem Eimer aus PP, mit Griff.

AL 72003: 3 L. - 25 cm. H x 16'5 cm. Ø

AL 72005: 5 L. - 28 cm. H x 21 cm. Ø

AL 72012: 12 L. - 40 cm. H x 25 cm. Ø



▲ AL 72150

### MOD. AL 72150

- **Papelera tapa abatible. Cromada**

□ Chrome Wastepaper Bin w/ tip-up lid.

□ Poubelle chromée avec couvercle incliné.

□ Papierkorb mit Klappdeckel. Verchromt.

Ref. AL 72150:

50 L. - 72 cm. H x 40 Ø



AL 72200 ▼



AL 72201 ▼

### MOD. AL 72200 - AL 72201

- Ref. AL 72200  
**Cenicero-papelera en chapa electrocincada de 0'8 mm. con protección en ABS en abertura y fondo. Pintado en poliéster.**

- Ref. AL 72201  
**Cenicero-papelera en acero de 18/8, esmerilado de 0'8 mm., con protección de ABS en abertura y fondo.**

□ Ref. AL 72200  
Wastepaper bin ashtray in 0'8 mm. electrozinc-plated metal plate with ABS protection on opening and base. Polyester paint finish.

• Ref. AL 72201  
Wastepaper bin ashtray in 18/8 steel 0'8 mm. sanded, ABS protection on opening and base.

□ Ref. AL 72200  
Poubelle-cendrier en tôle electrozincée de 0'8 mm. Ouverture et fond avec protections en ABS. Peinte en polyester.

• Ref. AL 72201  
Poubelle-cendrier en acier poli de 18/8 de 0'8 mm. Avec protections en ABS ouverture et fond.

□ Ref. AL 72200  
Aschenbecher-Papierkorb aus Elektrozinkeblech von 0'8 mm. mit ABS Schutz an Öffnung und Boden. Bemalt in Polyester.

• Ref. AL 72201  
Aschenbecher-Papierkorb aus Stahl 18/8, geschliffen, von 0'8 mm., mit ABS Schutz an Öffnung und Boden.

30 L. - 65 cm. H x 25 cm. Ø



▲ AL 72700

## MOD. AL 72700 - AL 72710

■ Cenicero-papelera fabricado en chapa electrocincada de 1 mm., con bastidor basculante accionado por llave y fijación a la pared y fijado al suelo mediante un pie. Cenicero provisto de cadena de sujeción. Acabado en pintura poliéster.

- Ashtray wastepaper bin manufactured in 1 mm. electrozinc-plated metal plate, with swivel, key-controlled frame for wall mounting and secured to floor by base. Ashtray provided with safety chain. Polyester paint finish.
- Corbeille-cendrier murale en tôle electrozinquée de 1 mm. avec châssis basculant actionné par clé, fixation murale et fixation au sol grâce à un pied. Cendrier accroché par chaîne. Finition en polyester.
- Aschenbecher-Papierkorb, hergestellt aus Elektrozinke-Blech von 1 mm mit abnehmbarer Leiste durch Schlüssel, an der Wand befestigt. Aschenbecher mit einer Befestigungskette, bemalt mit Polyester.



▲ AL 72710

Ref. AL 72700:  
25 L. - 50 cm. H x 32 cm. x 19 cm. -  
Bastidor: 53 cm. x 38 cm.  
Ref. AL 72710:  
25 L. - 50 cm. H x 32 cm. x 19 cm.  
Bastidor: 100 cm. x 38 cm.



▲ AL 73003

## MOD. AL 73003 - AL 73005 - AL 73012

■ Ref. AL 73003 - AL 73005 - AL 73012 Papelera con tapa basculante mediante pedal, fabricada en chapa blanca. Provista de cubo interior en PP con asa.

- Ref. AL 73003 - AL 73005 - AL 73012 Corbeille a pédale fabriquée en tôle electrozinquée peinte en polyester. Pourvue d'un seau intérieur en PP avec anse.
- Ref. AL 73003 - AL 73005 - AL 73012 Weisser Abfalleimer mit Klappdeckel und Fusspedal, hergestellt aus Elektrozinke-Blech, bemalt mit Polyester. versehen mit innerem Eimer aus PP, mit Griff.
- Ref. AL 73003 - AL 73005 - AL 73012 Pedal-bin manufactured in electrozinc-plated, polyester-painted metal. Interior PP bin with handle.

AL 73003: 3 L. - 25 cm. H x 16'5 cm. Ø  
AL 73005: 5 L. - 28 cm. H x 21 cm. Ø  
AL 73012: 12 L. - 40 cm. H x 25 cm. Ø



▲ AL 73005



▲ AL 73012



## ESTÁNDAR - Standard



▲ AL 73500

### MOD. AL 73500

- **Cenicero-papelera en chapa electrocincada de 1 mm. con cabeza desmontable y tapa abatible, con protectores en ABS en cabeza y base. Acabado en poliéster.**
- Wastepaper bin ashtray in 1 mm. electrozinc-plated metal dismantable top, ABS top and base. Polyester paint finish.
- Fire-resistant roll-holder litter bin, manufactured from 1 mm. electrozinc-plated metal. Polyester paint finish.
- Poubelle-cendrier en tôle electrozincquée d'un 1 mm. avec partie supérieure démontable, et couvercle abatable, protection en ABS sur la partie supérieure et la base. Finition en polyester.
- Aschenbecher-Papierkorb aus Elektrozinke-Blech von 1 mm mit abnehmbarem Oberteil und Klappdeckel. Oben und unten mit ABS geschützt. Polyester bemalt.

Ref. AL 73500: 97 cm H x 43 cm



▲ AL 73700

### MOD. AL 73700

- **Papelera ignifuga fabricada en chapa electrocincada de 1 mm., acabado en pintura poliéster.**
- Fire-resistant litter bin, manufactured from 1 mm. electrozinc-plated metal. Polyester paint finish.
- Poubelle ignifuge, fabriquée en tôle electrozincquée de 1 mm. Finition en peinture polyester.
- Feuerfester Papierkorb, hergestellt aus Elektrozinke-Blech von 1 mm und mit Polyester bemalt.

80 cm. H x 43 ø.



▲ AL 73800

### MOD. 73800 - AL 73801

- **Cenicero-papelera fabricado en chapa electrocincada de 1'0 mm y en acero inoxidable 18/8 de 1,0 mm. Protección en ABS en boca y fondo, con colillero acabado en poliéster negro. ø. Cubo interior para su descarga acabado en poliéster negro.**
- Wastepaper bin ashtray manufactured in 1'0 mm. electrozinc-plated metal plate. ABS protection on opening and base, stainless steel lid, 18/8, 1 mm. thick and 50 cm. diameter. Interior bin for easy emptying black polyester finish.
- Corbeille cendrier fabriquée en tôle electrozincquée de 1'0 mm et acier inoxidable 18/8 de 1'0 mm. Protection en ABS à l'ouverture et au fond, pourvue de couvercle avec finition en poliester noir. Seau intérieur pour décharge, finition en polyester noir.
- Aschenbecher-Papierkorb, hergestellt aus Elektrozinke-Blech von 1'0 mm. Verkleidet mit ABS an Öffnung und Boden. Mit Deckel aus rostfreiem Stahl 18/8 von 1 mm. Dicke und 43 cm. Durchmesser. Innerer Eimer zum Entleeren mit schwarzem Polyester versehen.



▲ AL 73801

Ref. AL 73800: 75 cm. H x 43 cm. ø  
Ref. AL 73801: 75 cm. H x 43 cm. ø



▲ AL 74020

## MOD. AL 74020

### ■ Papelera pedal satinada Alta.

□ Quality Satin-finish Pedal Wastepaper Bin.

□ Poubelle à pédale satinée, avec seau plastique.

□ Papierkorb mit Fußhebel, satiniert, hoch.

Ref. AL 74020:

20 L. - 66 cm. Hx 25 Ø



▲ AL 74200

## MOD. AL 74200 - AL 74201

■ Cenicero-papelera fabricado en chapa electrocincada de 1,2 mm y en acero inoxidable de 18'8 de 1 mm. Protección en ABS en boca y fondo, con tapa de acero inoxidable de 18/8 de 1 mm. de espesor y 50 cm. Ø. Cubo interior para su descarga acabado en poliéster negro.

□ Wastepaper bin ashtray manufactured in 1,2 mm. electrocincada metal plate and in 18/8 1 mm. stainless steel. ABS protection on opening and base stainless steel lid, 18/8, 1 mm. thick and 50 cm. diameter. Interior bin for easy emptying black polyester finish.

□ Corbeille cendrier fabriquée en tôle électrozinquée de 1,2 mm. et en acier inoxydable 18'8 de 1 mm. Protection en ABS pour l'ouverture et le fond, pourvue d'un couvercle en acier inoxydable 18/8 de 1 mm. d'épaisseur et de 50 cm de diamètre. Seau intérieur pour décharge avec finition en polyester noir.

□ Aschenbecher-Papierkorb, hergestellt aus Elektro-zink-Blech von 1,2 mm. Öffnung und Boden mit ABS geschützt. Mit Deckel aus rostfreiem Stahl 18/8 von 1 mm Dicke und 50 cm. Durchmesser. Innerer Eimer zum Entleeren, im schwarzen Polyester



▲ AL 74201

Ref. AL74200: 160 L - 85 cm. H x 50 cm. Ø

Ref. AL74201: 160 L. - 85 cm. H x 50 cm. Ø



## ESTÁNDAR - Standard



▲ AL 75001

AL 75000 ▲

### MOD. AL 75000 - AL 75001

- **Cenicero de mesa. Colores: Blanco - Negro - Rojo - Gris - Grafito - Cromado - Oro.**
- Cendrier de table. Couleur: Blanc - Noir - Rouge - Gris - Graphite - Chrome - Or.
- Table ashtray. Colours: White - Black - Red - Gray - Graphite - Chrome - Gold.
- Tisch-Aschenbecher. Farben: Weiss - Schwarz - Rot - Grau - Graphit - Chromiert - Golden..

13,5 cm. Ø

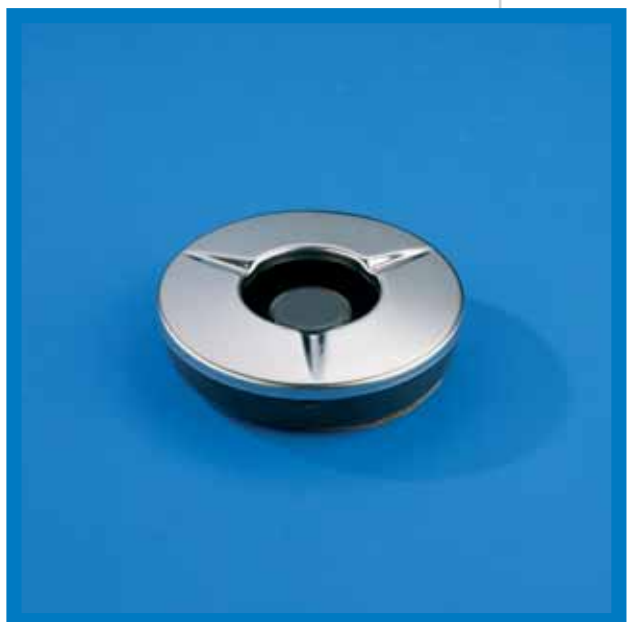


▲ AL 75016

### MOD. AL 75016

- **Cenicero oro y cromado.**
- Cendrier doré et chromé.
- Gold - Chrome Coloured ashtray.
- Goldfarbener Aschenbecher.

24 cm.Ø



▲ AL 75100

### MOD. AL 75100

- **Cenicero metálico, con tapa de acero desmontable. Colores: Blanco - Negro - Rojo - Gris - Grafito.**
- Cendrier métallique, avec couvercle démontable en acier. Couleurs: Blanc - Noir - Rouge - Gris - Graphite.
- Metal ashtray, whit renovable steel lid. Colours: White, Black - Red - Gray - Graphite.
- Metallener Aschenbecher, mit abnehmbarem Stahl-Deckel. Farben: Weiss - Schwarz - Rot - Grau - Graphit.

14 cm. Ø



▲ AL 75500

### MOD. AL 75500

■ Cenicero-papelera en chapa electrocincada (AL 75500) y acero inox. de 1 mm., con cabeza desmontable para sujeción de bolsas y balancín con cenicero incorporado. Con protectores en plástico negro. Pintada en poliéster.

- Wastepaper bin ashtray in 1 mm, electrozinc-plated metal plate, with dismantlable top for securing bag and flap-lid with top, handles and base protection in ABS. Polyester paint finish.
- Poubelle-cendrier en tôle electrozinquée (AL 75500) et acier inoxydable de 1 mm., avec partie supérieure démontable pour l'installation de sac et balancier avec cendrier incorporé. Protecteurs en plastique noir. Peinture en polyester.
- Aschenbecher-Papierkorb aus Elektrozinkeblech (AL75500) und rostfreiem Stahl von 1 mm., mit abnehmbarem Oberteil zur Befestigung von Tragetaschen. Balancierteil mit eingebautem Aschenbecher. Mit schwarzem Plastikschutz, bemalt in Polyester.

40 L. - 66 cm. H x 33 cm. x 26 cm.



▲ AL 75600

### MOD. AL 75600

■ Cenicero-papelera en chapa electrocincada de 1 mm., con cabeza desmontable y tapa abatible en acero pulido con protectores en ABS en cabeza y base. Acabado en poliéster.

- Wastepaper bin ashtray in 1 mm. electrozinc-plated metal plate, removable top and 18/8 polished steel flap-lid, with protectors in ABS on top and base. Polyester finish.
- Poubelle-cendrier en tôle electrozinquée d'1 mm. avec partie supérieure démontable. et couvercle abattable en acier poli 18/8, Anses et fond avec protections en ABS. Finition en polyester.
- Aschenbecher-Papierkorb aus Elektrozinkeblech von 1 mm., mit abnehmbarem Oberteil und herausnehmbarem Deckel aus poliertem Stahl 18/8, versehen mit ABS Schutz am Oberteil und am Boden. Bemalt in Polyester.

70 cm. H x 33 cm. x 22 cm.



▲ AL 75900

### MOD. AL 75900

■ Cenicero papelera en chapa electrocincada de 1,0 mm. con protección en fondo. Cabezal con cenicero y tapa basculante. Blanco.

- Swivel litter bin. Manufactured from 1'0 mm. perforated, electrozinc-plated sheet metal. Polyester finish. Supplied with key.
- Poubelle-cendrier en tôle electrozinquée de 1,0 mm. Fond avec protection. Partie supérieure pourvue de cendrier et couvercle basculant. Blanc.
- Aschenbecher-Papierkorb aus Elektrozinkeblech von 1,0 mm. mit Bodenschutz. Weiss.

Ref. AL 75900:  
40 L. - 63 cm. H x 33 x 26 cm.



## ESTÁNDAR - Standard



▲ AL 76108

### MOD. AL 76108

- **Cenicero papelera en chapa electrocincada de 1,0 mm. con protección en fondo. Cabezal con cenicero y frontal basculante.**
- Wastepaper bin ashtray in 1,0 mm. electrozinc-plated metal with protection on base. Top with ashtray and swivel-mounted front.
- Poubelle-cendrier en tôle electrozincquée de 1,0 mm. Fond avec protection. Partie supérieure pourvue de cendrier et partie frontale basculante.
- Schenbecher-Papierkorb aus Elektrozink-Blech von 1,0 mm. mit Bodenschutz. Oberteil mit Aschenbecher und bewegliches Vorderteil.

Ref. AL 76108:  
80 L. - 98 cm. H x 36 x 20 cm.



▲ AL 77300

### MOD. AL 77300

- **Papelera de centro urbano con soporte para empotrar al suelo y cubo basculante fabricado en chapa electrocincada de 1 mm, acabado en gris oxidón. Cierre accionado con llave.**
- Swivel litter bin, manufactured from 1 mm. electrozinc-plated metal. Polyester paint finish. Supplied with key.
- Poubelle de centre urbain avec support pour sceller au sol, sot basculant, fabriquée en tôle tôle electrozincquée de 1 mm. Finition en gris oxidon. Avec clé.
- Strassen-Papierkorb mit Stange zum Einbau im Boden und abnehmbarem Eimer, hergestellt aus Elektrozink-Blech von 1 mm, in oxid-grau. Befestigung mit Schlüssel.



Ref. AL 77300:  
53 cm. H x 33 cm Ø  
Soporte: 150 cm



▲ AL 77708 / AL 77712

### MOD. AL 77708 - AL 77712

- **Papelera institucional fabricada en chapa electrocincada de 1,2 mm, con tapa y puerta frontal. Acabado en pintura poliéster verde.**
- Standard institutional litter bin, manufactured from 1,2 mm electrozinc-plated metal with top and door in the front.
- Poubelle pour institution fabriquée en tôle électrozincquée de 1,2 mm. avec couvercle et porte frontale. Finition en peinture polyester verte.
- Institutioneller Papierkorb, hergestellt aus Elektrozink-Blech von 1,2 mm, mit Deckel und Vordertür. Bemalt mit grünem Polyester.

Ref. AL 77708:  
80 L. - 90 cm. H x 37 x 30 cm.  
Ref. AL 77712:  
120 L. - 90 cm. H x 42 x 34 cm.



AL 80200 ▼



AL 80201 ▼



AL 82200 ▼



AL 82201 ▼

## MOD. AL 80200 - AL 80201 - AL 82200 - AL 82201

■ Ref. AL 80200 - AL 82200  
Cenicero-papelera en chapa electrocincada de 0'8 mm., con protección de ABS en abertura y fondo.

• Ref. AL 80201 - AL 82201  
Cenicero-papelera en acero inoxidable 18/8 esmerilado de 0'8 mm., con protección de ABS en abertura y fondo.

□ Ref. AL 80200 - AL 82200  
Ashtray wastepaper bin in 0'8 mm. electrozinc-plated metal plate with ABS protection on opening and base. Polyester painted.

• Ref. AL 80201 - AL 82201  
Ashtray wastepaper bin in sanded steel 18/8 0'8 mm. with ABS protection on opening and base. Polyester painted.

□ Ref. AL 80200 - AL 82200  
Corbeille-cendrier en tôle électrozinquée de 0'8 mm. avec protections en ABS pour l'ouverture et le fond.

• Ref. AL 80201 - AL 82201  
Corbeille-cendrier en acier inoxydable 18/8 poli de 0'8 mm. avec protections en ABS pour l'ouverture et le fond.

□ Ref. AL802 00 - AL822 00  
Aschenbecher-Papierkorb aus Elektrozin-Blech von 0'8 mm., mit ABS Schutz an Öffnung und Boden.

• Ref. AL802 01 - AL822 01  
Aschenbecher-Papierkorb aus rostfreiem Stahl 18/8, geschliffen, von 0.8 mm., mit ABS Schutz an Öffnung und Boden.

Ref. AL 80200 :  
10 L. - 65 cm. H x 21'5 cm. x 11 cm.  
Ref. AL 82200 :  
15 L. - 65 cm. H x 25 cm. x 12'5 cm.  
Ref. AL 80201 :  
10 L. - 65 cm. H x 21'5 cm. x 11 cm. -  
Ref. AL 82201 :  
15 L. - 65 cm. H x 25 cm. x 12'5 cm.



▲ AL 81400

## MOD. AL 81200 - AL 81400

■ Papelera basculante y de pared, fabricada en chapa electrocincada perforada de 1'0 mm. Acabado en pintura de poliéster.

□ Vandal-proof, swivel and wall litter bin. Manufactured from 1'0 mm. perforated electrozinc-plated sheet metal. Polyester paint finish.

□ Poubelle murale et basculante, fabriquée en tôle électrozinquée perforée de 1'0 mm. Finition en peinture polyester.

□ Beweglicher Wand-Papierkorb, hergestellt aus perforiertem Elektrozin von 1'0 mm. Bemalt mit Polyester.



▲ AL 81200

Ref. AL 81400:  
100 cm. H x 46 cm. Ø x 29 cm.  
Ref. AL 81200:  
54 cm. H x 46 cm. Ø x 29 cm.



## ESTÁNDAR - Standard



▲ AL 81250

### MOD. AL 81250 - AL 81450

■ **Papelera basculante y de pared basculante, fabricada en chapa electrocincada perforada de 1'0 mm. Acabado en pintura poliéster.**

□ Swivel and wall litter bin. Manufactured from 1'0 mm. perforated electrozinc-plated sheet metal. Polyester paint finish.

□ Poubelle murale et basculante, fabriquée en tôle electrozinquée perforée de 1'0 mm. Finition en peinture polyester

□ Beweglicher Wand-Papierkorb, hergestellt aus perforiertem Elektrozinck von 1'0 mm. Bemalt mit Polyester.

Ref. AL 81250:

54 cm. H x 46 cm. Ø x 29 cm.

Ref. AL 81450:

100 cm. H x 46 cm. Ø x 29 cm.



▲ AL 81450



▲ AL 83310

### MOD. AL 83310 - AL 83300

■ **Papelera antivandálica y antivandálica de farola fabricada en chapa electrocincada de 1'5 mm., acabado en pintura poliéster. Opciones: 1 ó 3 cuerpos.**

□ Vandal-proof and litter and wall-litter bin, manufactured from 1'5 mm. electrozinc-plated metal. Polyester paint finish. Options: 1 or 3 hollows.

□ Poubelle et poubelle de lampadaire antivandalisme, fabriquée en tôle electrozinquée de 1'5 mm. Finition en peinture polyester. Options: 1 ou 3 cavités.

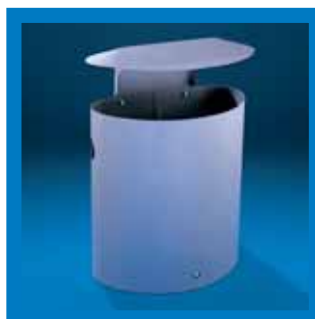
□ Beschädigungssicherer Papierkorb, hergestellt aus Elektrozinck-Blech von 1'5 mm., bemalt mit Polyester. Zur Wahl: 1 oder 3 Hohlräume.

Ref. AL 83310 / AL 83210:

100 cm. H x 49 x 30 cm.

Ref. AL 83300 / AL 83200:

62 cm. H x 49 x 30 cm.



▲ AL 83300



▲ AL 81340 - AL 81300

### MOD. AL 81340 - AL 81300

■ **Papelera antivandálica, fabricada en chapa electrocincada perforada de 1'0 mm. Acabado en pintura de poliéster. Con aro sujetabolsas.**

□ Beschädigungssicherer Papierkorb, hergestellt aus perforiertem Elektrozinck-Blech von 1'0 mm. Bemalt mit Polyester.

Ref. AL 81340:

35 L. - 90 x 53 x 26 cm.

Ref. AL 81300:

**basculante** / swivel litter basculante / beweglicher

35 L. - 90 x 53 x 26 cm.

□ Vandal-proof, bin. Manufactured from 1'0 mm. perforated, electrozinc-plated sheet metal. Polyester finish.

□ Poubelle antivandalisme, fabriquée en tôle electrozinquée et perforée de 1'0 mm. Finition en peinture polyester.



▲ AL 83800

### MOD. AL 83800 - AL 83801

■ Cenicero-papelera de media luna, fabricado en chapa electrocincada de 1'0 mm y en acero inoxidable 18/8 de 1,0 mm. Protección en ABS en boca y fondo, con colillero acabado en poliéster negro. Ø. Cubo interior para su descarga acabado en poliéster negro.



▲ AL 83801

- Wastepaper bin ashtray manufactured in 1'0 mm. electrozinc-plated metal plate. ABS protection on opening and base, stainless steel lid, 18/8, 1 mm. thick and 50 cm. diameter. Interior bien for easy emptying black polyester finish.
- Corbeille cendrier demi-lune, fabriquée en tôle electrozincquée de 1'0 mm et acier inoxydable 18/8 de 1'0 mm. Protection en ABS à l'ouverture et au fond, pourvue de couvercle avec finition en poliester noir. Seau intérieur pour décharge, finition en polyester noir.
- Aschenbecher-Papierkorb in Halbmond-Form, hergestellt aus Elektrozin-Blech von 1'0 mm. Öffnung und Boden mit ABS geschützt, mit Ablage für Zigarettenstummel in schwarzem Polyester. Innerer Eimer zum Entleeren aus schwarzem Polyester.

Ref. AL 83800: 75 cm. H x 43 cm. Ø x 23 cm.  
Ref. AL 83801: 75 cm. H x 43 cm. Ø x 23 cm.



▲ AL 88200

### MOD. AL 88200 - AL 88201

■ Cenicero-papelera media luna, fabricado en chapa electrocincada de 1'0 mm y en acero inoxidable de 18'8 de 1'0 mm. Protección en ABS en boca y fondo. Cubo interior para su descarga. Cenicero acabado en poliéster negro.



▲ AL 88201

● AL 83800, AL 73800, AL 88200 y AL 74200 se pueden fabricar con tapa

- Semi-circular wastepaper bin ashtray manufactured in 1'0 mm. electrozinc-plated metal plate and 18/8 1 mm. stainless steel. ABS protection on opening and base. Interior bin for easy emptying. Ashtray black polyester finish.
- Corbeille-cendrier demi-lune, fabriquée en tôle electrozincquée de 1'0 mm. et en acier inoxydable 18/8 de 1 mm Protection en ABS pour l'ouverture et le fond. Seau intérieur pour décharge. Cendrier avec fini
- Aschenbecher-Papierkorb in Halbmond-Form, hergestellt aus Elektrozin-Blech von 1'0 mm. Öffnung und Boden mit ABS geschützt. Aschenbecher im schwarzen Polyester.

Ref. AL 88200: 85 cm. H x 50 cm. Ø x 25 cm.  
Ref. AL 88201: 85 cm. H x 50 cm. Ø x 25 cm.



▲ AL 89001

### MOD. AL 89001

■ Cenicero-papelera media luna, fabricado en acero inoxidable de 18'8 de 1 mm. Protección en poliuretano negro. Cenicero acabado en poliéster negro o con tapa de acero inoxidable.

- Semi-circular wastepaper bin ashtray manufactured bin 18/8 1 mm. stainless steel. Black polyurethane protection. Ashtray black polyester finish or with steel cover.
- Corbeille-cendrier demi-lune, fabriquée en acier inoxydable 18/8 de 1 mm. Protection en polyuréthane noir. Finition cendrier en polyester noir ou acier.
- Aschenbecher-Papierkorb, Halbmond-Form, hergestellt aus rostfreiem Stahl 18'8 von 1 mm. Verkleidet mit schwarzem Poliuretan. Aschenbecher aus schwarzem Polyester.

Ref. AL 89001:  
40 L. - 75 cm. H x 40 cm. x 20 cm Ø.



ESTÁNDAR - Standard

## MOD. AL 90100 - AL 90200 - AL 90300

- Ref. AL 90100: Perchero metálico con ocho colgadores de bolas cromadas. Pintado en poliéster.
- Ref. AL 90200: Perchero metálico con seis colgadores de anillas. Pintado en poliéster.
- Ref. AL 90300: Perchero metálico con ocho colgadores de bolas. Pintada en poliéster.

- Ref. AL 90100: Metal hanger with eight chrome ballhangers. Polyester paint finish.
- Ref. AL 90200: Metal hanger with six ring-hangers. Polyester paint finish.
- Ref. AL 90300: Metal hanger with eight ball-hangers. Polyester paint finish.

- Ref. AL 90100: Porte-manteau métallique avec huit crochets à boules chromées. Peint en polyester.
- Ref. AL 90200: Porte-manteau avec six anneaux. Peint en polyester.
- Ref. AL 90300: Porte-manteau métallique avec huit crochets à boules. Peint en polyester.

- Ref. AL90100 Porte-manteau métallique avec huit crochets à boules chromées. Peinté en polyester.
- Ref. AL90200 Metallener Kleiderständer mit sechs Haken aus Ringen. Bemalt mit Polyester.
- Ref. AL90300 Metallener Kleiderständer mit acht Haken aus Kugeln. bemalt mit Polyester.

Ref. AL 90100: 168 cm. H.  
Ref. AL 90200: 172 cm. H.  
Ref. AL 90300: 166 cm. H.



▲ AL 90100



▲ AL 90200



▲ AL 90300



▲ AL 91000

### MOD. AL 91000

■ **Perchero de pared en chapa electrocincada, con cuatro colgadores de varilla y pintado poliéster.**

□ Wall hanger in electrozinc-plated polyester-painted metal plate, with four hangers.

□ Porte-manteau mural en tôle électrozinquée peint en polyester avec quatre crochets.

□ Wand-Kleiderhaken aus Elektrozin-Blech, mit vier bügelförmigen Haken, bemalt mit Polyester.

55 cm. x 10 cm. x 5 cm.



▲ AL 91100

### MOD. AL 91100

■ **Perchero de pared metálico pintado en poliéster, con seis colgadores de bolas y repisa superior.**

□ Polyester painted metal wallhanger, with six ball-hangers and top shelf.

□ Porte-manteau mural métallique peint en polyester avec six crochets à boules et étagère supérieure.

□ Wand-Kleiderhaken, bemalt mit Polyester, mit sechs kugelförmigen Haken und oberer Ablage.

84 cm. x 23 cm.



▲ AL 91110

### MOD. AL 91110

■ **Perchero de pared metálico pintado en poliéster, con ocho colgadores de bolas y repisa superior.**

□ Polyester painted metal wallhanger, with eight ball-hanger and top shelf.

□ Porte-manteau mural, métallique peint en polyester avec huit crochets à boules et étagère supérieure.

□ Metallener Wand-Kleiderhaken, bemalt mit Polyester, mit acht kugelförmigen Haken und oberer Ablage.

118 x 23 cm.



## ESTÁNDAR - Standard



▲ AL 93000

### MOD. AL 93000

■ Ref. AL 93000  
Cenicero de pie fabricado en chapa electrocincada de 0,8 mm.  
Acabado en pintura poliéster. •

□ Ref. AL 93000  
Ashtray floor stand manufactured in 0,8 mm. electrozinc-plated metal plate.  
Polyester Paint finish.

□ Ref. AL 93000  
Cendrier sur pied en tôle électrozinquée de 0,8 mm. Finition en peinture polyester.

□ Ref. AL93000  
Aschenbecher mit Ständer, hergestellt aus Elektrozinck-Blech, 0,8 mm. Bemalt mit Polyester.

AL 93000: 50 cm. H x 21,5 cm ø



▲ AL 93100

### MOD. AL 93100

■ Cenicero de pared metálico.  
Colores: Rojo - Negro - Blanco - Gris.

□ Cendrier mural métallique.  
Couleurs: Rouge - Noir - Blanc - Gris.

□ Metal wall-ashtray.  
Colours: Red - Black - White - Gray.

□ Metallener Wand-Aschenbecher.  
Farben: Rot - Schwarz - Weiss - Grau.

Ref. AL 93100: 14 cm. H x 17 x 11 cm.



▲ AL 93325 - AL 93315

### MOD. AL 93325 - AL 93315

■ Cenicero de pared metálico. Negro.

□ Cendrier mural métallique. Noir.

□ Metal wall-ashtray. Black.

□ Metallener Wand-Papierkorb.  
Weiss/Schwarz.

Ref. AL 93325: 25 cm. H x 12 x 10 cm.

Ref. AL 93315: 15 cm. H x 8 x 8 cm.



AL 95000 ▼



AL 95002 ▼

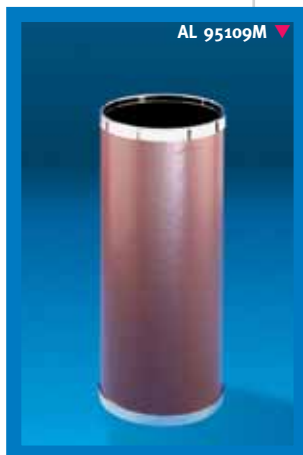
## MOD. AL 95000 - AL 95002

- Ref. AL 95000  
Paraguero fabricado en chapa electrocincada de 0'8 mm., con aros y vierteaguas de plástico negro. Acabado en pintura poliéster.
- Ref. AL 95002  
Paraguero fabricado en chapa electrocincada de 0'8 mm., con aros cromados y vierteaguas en ABS. Acabado en pintura poliéster.
- Ref. AL 95000  
Umbrella stand. Manufactured from 0'8 mm. electrozinc-plated sheet metal, with black plastic rings and drip-tray. Polyester paint finish.
- Ref. AL 95002  
Umbrella stand manufactured in 0'8 mm. electrozinc-plated metal plate, with ABS chrome rings and drip-plate. Polyester paint finish.
- Ref. AL95000  
Schirmständer, hergestellt aus Elektrozinke-Blech von 0'8 mm., mit Bögen und Wasserauffänger aus schwarzem Plastik. Bemalt mit Polyester.
- Ref. AL95002  
Schirmständer, hergestellt aus Elektrozinke-Blech von 0'8 mm., mit chromierten Bögen und Wasserauffänger in ABS. Bemalt mit Polyester.

20 L. - 50 cm. H x 21'5 cm. Ø



AL 95109N ▼



AL 95109M ▼

## MOD. AL 95109 - AL 95101

- Ref. AL 95109 N  
Paraguero fabricado en chapa electrocincada de 0'8 mm., forrada con costura en polipiel negra, con aros dorados y vierteaguas de ABS. Interior en poliéster negro.
- Ref. AL 95109 M  
Paraguero fabricado en chapa electrocincada de 0'8 mm., forrada con costura en polipiel marrón, con aros dorados y vierteaguas de ABS. Interior en poliéster negro.
- Ref. AL 95101  
Paraguero fabricado en acero inoxidable esmerilado de 18/8 de 0'8 mm. con aros cromados y vierteaguas en ABS.
- Ref. AL 95109 N  
Porte-parapluie fabriqué en tôle electrozincquée, de 0'8 mm. habillé avec des coutures en polycuir noir, anses dorées et plateau d'écoulement en ABS. Intérieur en polyester noir.
- Ref. AL 95109 M  
Porte-parapluie fabriqué en tôle electrozincquée, de 0'8 mm. habillé, avec couture en polycuir marron, anses dorées et plateau d'écoulement en ABS dorés. Intérieur en polyester noir.
- Ref. AL 95101  
Porte-parapluie fabriqué en acier inoxydable poli de 18/8 de 0'8 mm. avec anses chromées et plateau d'écoulement en ABS.
- Ref. AL95109 N  
Schirmständer, hergestellt aus Elektrozinke-Blech von 0'8 mm., gefüttert mit Naht aus schwarzem Kunstleder, mit goldfarbenen Bögen und Wasserauffänger aus ABS. Innen mit schwarzem Polyester.
- Ref. AL95109 M  
Schirmständer, hergestellt aus Elektrozinke-Blech von 0'8 mm., gefüttert mit Naht aus braunem Kunstleder, mit goldfarbenen Bögen und Wasserauffänger in ABS. Innen aus schwarzem Polyester.
- Ref. AL95101  
Schirmständer aus rostfreiem Stahl, geschliffen, 18/8, von 0'8 mm mit chromierten Bögen und Wasserauffänger aus ABS.



AL 95101 ▼

Ref. AL 80200 : 65 cm. H x 21'5 cm.



## ESTÁNDAR - Standard



▲ AL 95300



▲ AL 95301

### MOD. AL 95300 - AL 95301

- Ref. AL 95300  
Paraguero fabricado en chapa electrocincada de 0'8 mm., con asas, fondo y vierteaguas en plástico negro. Acabado en pintura de poliéster.
- Ref. AL 95301  
Paraguero fabricado en acero inoxidable, esmerilado de 18'8 de 0'8 mm., con asas, fondo y vierteaguas en plástico negro.
- Ref. AL 95300  
Umbrella stand manufactured in 0'8 mm. electrozinc-plated metal plate, with ABS handles, base and drip-plate. Polyester paint finish.
- Ref. AL 95301  
Umbrella stand manufactured in 18/8 0'8 mm. sanded stainless steel, with ABS handles, base and drip-plate. Polyester painted interior.
- Ref. AL 95300  
Porte-parapluie en tôle électrozinquée de 0'8 mm. avec anses, fond et plateau d'écoulement en plastique noir. Finition en peinture polyester.
- Ref. AL 95301  
Porte-parapluie en acier inoxydable poli de 18/8 de 0'8 mm. avec anses, fond et plateau d'écoulement en plastique noir.
- Ref. AL95300  
Schirmständer aus Elektrozink-Blech von 0'8 mm., mit Griffen, Boden und Wasserauffänger aus schwarzem Plastik. Bemalt mit Polyester.
- Ref. AL95301  
Schirmständer aus rostfreiem Stahl, geschliffen, 18'8 von 0'8 mm., mit Griffen, Boden und Wasserauffänger aus schwarzem Plastik.

25 L. - 60 cm. H x 25 cm. Ø

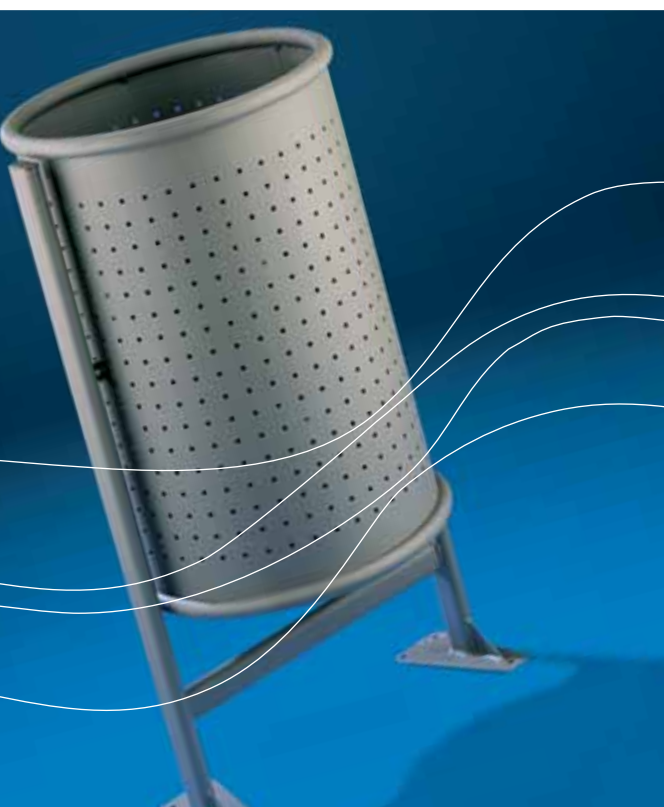


▲ AL 99800

### MOD. AL 99800

- Recolector plegable para la recogida de ropa.
- Foldaway clothes-bin.
- Collecteur pliable de linge.
- Zusammenklappbarer Sammelkarren für die Wäsche.

Ref. AL 998 00: 90 cm. H x 68 x 57



## **PAPELERAS Y COMPLEMENTOS**

Disposal bins and accessories

*Poubelles et accessoires*

Papierkorb und zubehörteile

### **ESPECIALES**

Special

*Spécial*

Speziell

**JOFEL**



▲ AL 71100

### MOD. AL 71100

- Carro fabricado en chapa perforada de 1,0 mm, dos ruedas y pedal frontal para accionamiento de tapa metálica. Puerta frontal. Blanco.
- Swivel-mounted lid with front pedal mechanism. Ring to hold bag in place.
- Charrot fabriqué en tôle perforée de 1,0 mm., deux roues et pédale frontale pour actionner le couvercle métallique. Porte frontale. Blanc.
- Karren, aus perforiertem Blech von 1,0 mm hergestellt, zweirädrig, mit Vorderpedal zum Heben des Metalldeckels. Vordertür. In Weiss.

Ref. AL 71100:  
90 L. - 91 cm H x 47 cm x 45 cm.



▲ AL 71350

### MOD. AL 71350

- Papelera basculante fabricada en chapa electrocincada perforada de 1'0 mm. Acabado en pintura poliéster. Con llave.
- Swivel litter bin. Manufactured from 1,0 mm. perforated, electrozinc-plated sheet metal. Polyester finish. Supplied with key.
- Poubelle basculante, fabriquée en tôle electrozincquée perforée de 1'0 mm. Finition en peinture. Polyester. Avec clé.
- Beweglicher Papierkorb, hergestellt aus perforiertem Elektrozin-Blech von 1'0 mm, bemalt mit Polyester. Mit Schlüssel.

Ref. AL 71350:  
84 cm. H x 52 cm. x 46 cm.



▲ AL 71701

### MOD. AL 71701

- Papelera de gran tamaño en chapa electrocincada (AL 71700) y acero inox. (AL 71701) esmerilado 18/8 de 1,0 mm, con cabeza desmontable para sujeción de bolsa y balancín. Con protectores en ABS en cabeza, asas y fondo.
- Wastepaper bin in 1 mm. electrozinc-plated metal plate, with dismantable top for securing bag and flap-lid with top, handles and base protection in ABS. Polyester paint finish.
- Grande poubelle en tôle electrozincquée (AL 71700) et acier inoxydable (AL 71701) poli 18/8 de 1 mm., avec tête démontable pour l'installation du sac et couvercle abattable. Avec protections en ABS pour la partie supérieur, anses et fond.
- Sehr grosser Papierkorb aus Elektrozin-Blech (AL 71700) und rostfreiem Stahl (AL 71701), geschliffen 18/8 von 1,0 mm, mit abnehmbarem Oberteil zum Befestigen von Tragetaschen, Deckel herausnehmbar. Mit ABS Schutz am Oberteil, an Henkeln und am Boden.

200 L. - 102 cm. H x 50 cm. x 40 cm.

## MOD. AL 72003 - AL 72005 - AL 72012



▲ AL 72003

■ Ref. AL 72003 - AL 72005 - AL 72012 **Papelera con tapa basculante mediante pedal, fabricada en acero cromado. Provista de cubo interior en PP con asa.**

□ Ref. AL 72003 - AL 72005 - AL 72012 Pedal-bin manufactured in chromecoated steel. Interior PP bin with handle.

□ Ref. AL 72003 - AL 72005 - AL 72012 Corbeille à pédale, fabriquée en acier chromé. Pourvue d'un seau intérieur en PP avec anse.

□ Aschenbecher mit Klappdeckel und Fusspedal, hergestellt aus chromiertem Stahl. Versehen mit innerem Eimer aus PP, mit Griff.

AL 72003: 3 L. - 25 cm. H x 16'5 cm. ø

AL 72005: 5 L. - 28 cm. H x 21 cm. ø

AL 72012: 12 L. - 40 cm. H x 25 cm. ø



▲ AL 72005



▲ AL 72012



▲ AL 73003

## MOD. AL 73003 - AL 7305 - AL 73012

■ Ref. AL 73003 - AL 73005 - AL 73012 **Papelera con tapa basculante mediante pedal, fabricada en chapa blanca. Provista de cubo interior en PP con asa.**

□ Ref. AL 73003 - AL 73005 - AL 73012 Pedal-bin manufactured in electrozinc-plated, polyester-painted metal. Interior PP bin with handle.

□ Ref. AL 73003 - AL 73005 - AL 73012 Corbeille à pédale fabriquée en tôle électrozinquée peinte en polyester. Pourvue d'un seau intérieur en PP avec anse.

□ Ref. AL 73003 - AL 73005 - AL 73012 Weisser Abfalleimer mit Klappdeckel und Fusspedal, hergestellt aus Elektrozinkeblech, bemalt mit Polyester. versehen mit innerem Eimer aus PP, mit Griff.

AL 73003: 3 L. - 25 cm. H x 16'5 cm. ø

AL 73005: 5 L. - 28 cm. H x 21 cm. ø

AL 73012: 12 L. - 40 cm. H x 25 cm. ø



▲ AL 73005



▲ AL 73012

# 09Papeleras y Complementos

Disposal bins and accessories  
*Poubelles et accessoires*  
 Papierkorb und zubehöerteile



ESPECIALES - Special - Spécial - Speziell



▲ AL 73101



AL 73201 ▲

- Ref. AL 73401  
60 L. - H 75 cm. H x 37 cm. ø.
- Ref. AL 73421  
60 L. - 75 cm. H x 37 cm. ø.
- Ref. AL 73101 / AL 73111  
50 L. - 85 cm. H x 37 cm. ø.
- Ref. AL 73201 / AL 73211  
50 L. - 85 cm. H x 37 cm. ø.
- Ref. AL 73301 / AL 73311  
3X20 L. - 75 cm. H x 37 cm. ø.
- Ref. AL 73351 / AL73361  
2X30 L. - 75 cm. H x 37 cm. ø.



CON TAPA INOX. ▲  
 AL 73111 - AL 73211



AL 73311 ▲



AL 73301 ▲



AL 73351 ▲



AL 73361 ▲



AL 73401 ▲



AL 73421 ▲



▲ AL 73600

### MOD. AL 73600

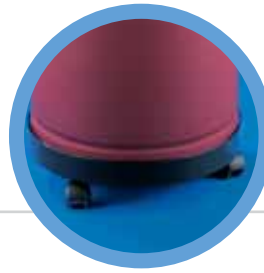
■ **Papelera-portabobinas ignífuga, fabricada en chapa electrocincada de 1 mm., acabado en pintura poliéster.**

□ Fire-resistant roll-holder litter bin, manufactured from 1 mm. electrozinc-plated metal. Polyester paint finish.

□ Poubelle murale et basculante, fabriquée en tôle electrozincquée perforée de 1'0 mm. Finition en peinture polyester.

□ Papierkorb und feuerfester Rollenhalter, hergestellt aus Elektrozinck-Blech von 1 mm., bemalt mit Polyester.

Ref. AL 73600: 135 cm. H x 43 Ø.



▲ AL 73701

### MOD. AL 73701

■ **Papelera ignífuga fabricada en chapa electrocincada de 1 mm., acabado en pintura poliéster. Suministra AL 73720 - AL 73721 en acero inoxidable.**

□ Fire-resistant litter bin, manufactured from 1 mm. electrozinc-plated metal. Polyester paint finish. Provides AL 73720 - AL 73721 in stainless steel.

□ Poubelle ignifuge, fabriquée en tôle electrozincquée de 1 mm. Finition en peinture polyester. Fournit AL 73720 - AL 73721 en acier inox.

□ Feuerfester Papierkorb, hergestellt aus Elektrozinck-Blech von 1 mm und mit Polyester bemalt. Versorgt AL 73720 - AL 73721 in rostfreiem stahl.

Ref. AL 73700 - AL 73701: 80 cm. H x 43 Ø.



▲ AL 75501

### MOD. AL 75501

■ **Cenicero-papelera en chapa electrocincada y acero inox. (AL 75501) de 1 mm., con cabeza desmontable para sujeción de bolsas y balancín con cenicero incorporado. Con protectores en plástico negro. Pintada en poliéster.**

□ Wastepaper bin ashtray in 1 mm, electrozinc-plated metal plate, with dismantable top for securing bag and flap-lid with top, handles and base protection in ABS. Polyester paint finish.

□ Poubelle-cendrier en tôle electrozincquée et acier inoxydable (AL 75501) de 1 mm., avec partie supérieure démontable pour l'installation de sac et balancier avec cendrier incorporé. Protecteurs en plastique noir. Peinture en polyester.

□ Aschenbecher-Papierkorb aus Elektrozinck-Blech und rostfreiem Stahl (AL75501) von 1 mm., mit abnehmbarem Oberteil zur Befestigung von Tragetaschen. Balancierteil mit eingebautem Aschenbecher. Mit schwarzem Plastikschutz, bemalt in Polyester.

40 L. - 66 cm. H x 33 cm. x 26 cm.



## ESPECIALES - Special - Spécial - Speziell



▲ AL 75700

### MOD. AL 75700

■ **Cenicero papelera en chapa electrocincada de 1,0 mm. con protección en fondo. Cabezal muy robusto con cenicero y tapa basculante. Blanco.**

□ Wastepaper bin ashtray in 1,0 mm. electrozinc-plated metal with ABS protection on base. Top with ashtray and swivel-mounted lid. White.

□ Poubelle-cendrier en tôle electrozincquée de 1,0 mm. Fond avec protection. Partie supérieure très robuste pourvue de cendrier et couvercle basculant. Blanc.

□ Aschenbecher-Papierkorb aus Elektrozinke-Blech von 1,0 mm. mit Bodenschutz. Robustes Oberteil mit Aschenbecher und abnehmbarem Deckel. Weiss.

Ref. AL75700:  
70 L. - 80 cm. H x ø 37



▲ AL 75800

### MOD. AL 75800

■ **Cenicero papelera en chapa electrocincada de 1,0 mm. con protección en fondo. Cabezal con cenicero extraíble. Blanco.**

□ Wastepaper bin ashtray in 1,0 mm. electrozinc-plated metal with ABS protection on base. Top with ashtray. White.

□ Poubelle-cendrier en tôle electrozincquée de 1,0 mm. Fond avec protection. Partie supérieur pourvue de cendrier extractible. Blanc.

□ Aschenbecher-Papierkorb aus Elektrozinke-Blech von 1,0 mm. mit Bodenschutz. Oberteil mit herausnehmbarem Aschenbecher. Weiss.

Ref. AL75800:  
60 L. - 80 cm H. x 36 x 26 cm.



▲ AL 76112

### MOD. AL 76112

■ **Cenicero papelera en chapa electrocincada de 1,0 mm. con protección en fondo. Cabezal con cenicero y frontal basculante.**

□ Wastepaper bin ashtray in 1,0 mm. electrozinc-plated metal with protection on base. Top with ashtray and swivel-mounted front.

□ Poubelle-cendrier en tôle electrozincquée de 1,0 mm. Fond avec protection. Partie supérieure pourvue de cendrier et partie frontale basculante.

□ Schenbecher-Papierkorb aus Elektrozinke-Blech von 1,0 mm. mit Bodenschutz. Oberteil mit Aschenbecher und bewegliches Vorderteil.

Ref. AL 76112:  
120 L. - 103 cm. H x 40 x 28 cm.



▲ AL 77008 / AL 77012

### MOD. AL 77008 - AL 77012

■ **Papelera institucional fabricada en chapa electrozincada de 1,2 mm, con cabezal en forma de chimenea y puerta frontal. Acabado en pintura poliéster verde.**

□ Standard Institutional litter bin, manufactured from 1,2 mm electrozinc plated metal with a chimney-shaped top and door in the front. Green polyester paint finish.

□ Poubelle pour institution fabriquée en tôle électrozinquée de 1,2 mm. avec couvercle en forme de cheminée et porte frontale. Finition en peinture polyester verte.

□ Institutioneller Papierkorb, hergestellt aus Elektrozin-Blech von 1,2 mm, mit Oberteil in Form eines Schornsteins und Vordertür. Bemalt mit grünem Polyester.

Ref. AL 77008:  
80 L. - 108 cm. H x 40 x 30 cm.  
Ref. AL 77012:  
120 L. - 112 cm. H x 44 x 35 cm.



▲ AL 77200

### MOD. AL 77200

■ **Papelera institucional fabricada en chapa electrozincada de 2 mm, con cabezal en forma de capuchón. Acabado en pintura poliéster verde.**

□ Standard institutional litter bin, manufactured from 2 mm electrozinc-plated metal with top and door in the front. Green polyester paint finish.

□ Poubelle pour institution fabriquée en tôle électrozinquée de 2 mm. avec couvercle en forme de capuchon. Finition en peinture polyester verte.

□ Institutioneller Papierkorb aus Elektrozin-Blech von de 2 mm, mit Oberteil in Kapfen-Form. Bemalt mit grünem Polyester.

Ref. AL 77200:  
120 L. - Ø 44 cm. H x 107 cm.



▲ AL 79000 AL 79020

### MOD. AL 79000 - AL79020

■ **Papelera ignífuga fabricada en polietileno lineal y cabezal basculante en chapa electrocincada y pintada en poliéster. Con llave.**

□ Fire-resistant wastepaper manufactured in linear polythene and swivel-mounted top in electronic-plated metal. Polyester paint finish. Supplied with key.

□ Poubelle ignifugée fabriquée en polyéthilène linéal et couvercle basculant en tôle electrozinquée et peint en polyester. Avec clé.

□ Feuerfester Papierkorb aus Polietileno lineal, mit abnehmbarem Oberteil aus Elektrozin-Blech und mit Polyester bemalt. Mit Schlüssel.

Ref. AL 79000:  
140 L. - 91 cm. H x 44 cm Ø.  
Ref. AL 79020:  
140 L. - 91 cm. H x 44 cm Ø.



## ESPECIALES - Special - Spécial - Speziell



▲ AL 81240

### MOD. AL 81240

■ **Papelera de suelo con sujeción a pared, fabricada en chapa electrocincada perforada de 1'0 mm. Acabado en pintura de poliéster. Con aro de sujeción para bolsa.**

□ Swivel litter bin. Manufactured from 1'0 mm. perforated electrozinc-plated sheet metal. Polyester paint finish. Ring to hold bag in place.

□ Poubelle murales basculante, fabriquée en tôle electrozincquée perforée de 1'0 mm. Finition en peinture polyester. Pourvu du cercle de de fixation pour sac poubelle.

□ Beweglicher Wand-Papierkorb, hergestellt aus perforiertem Elektrozinck, Blech von 1'0 mm. Bemalt mit Polyester. Mit Haken zum Aufhängen von Plastiktaschen.

Ref. AL 81240:  
80 L. - 85 cm. H x 46 x 27 cm.



▲ AL 83210

### MOD. AL 83210 - AL 83200

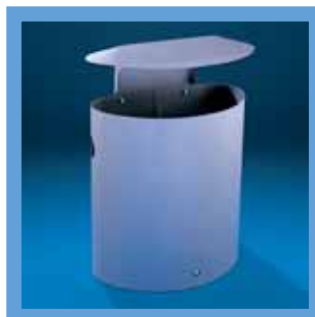
■ **Papelera antivandálica y antivandálica de farola fabricada en chapa electrocincada de 1'5 mm., acabado en pintura poliéster. Opciones: 1 ó 3 cuerpos.**

□ Vandal-proof and litter and wall-litter bin, manufactured from 1'5 mm. electrozinc-plated metal. Polyester paint finish. Options: 1 or 3 hollows.

□ Poubelle et poubelle de lampadaire antivandalisme, fabriquée en tôle electrozincquée de 1'5 mm. Finition en peinture polyester. Options: 1 ou 3 cavités.

□ Beschädigungssicherer Papierkorb, hergestellt aus Elektrozinck-Blech von 1'5 mm., bemalt mit Polyester. Zur Wahl: 1 oder 3 Hohlräume.

Ref. AL 83310 / AL 83210:  
100 cm. H x 49 x 30 cm.  
Ref. AL 83300 / AL 83200:  
62 cm. H x 49 x 30 cm.



▲ AL 83200



▲ AL 83900

### MOD. AL 83900 - AL 83901

■ **Cenicero-papelera de media luna, fabricado en chapa electrocincada de 1'0 mm y en acero inoxidable 18/8 de 1,0 mm. Protección en ABS en boca y fondo, con colillero acabado en poliéster negro. ø. Cubo interior para su descarga acabado en poliéster negro.**

□ Wastepaper bin ashtray manufactured in 1'0 mm. electrozinc-plated metal plate. ABS protection on opening and base, stainless steel lid, 18/8, 1 mm. thick and 50 cm. diameter. Interior bien for easy emptying black polyester finish.

□ Corbeille cendrier demi-lune, fabriquée en tôle electrozincquée de 1'0 mm et acier inoxydable 18/8 de 1'0 mm. Protection en ABS à l'ouverture et au fond, pourvue de couvercle avec finition en poliester noir. Seau intérieur pour décharge, finition en polyester noir.

□ Aschenbecher-Papierkorb in Halbmond-Form, hergestellt aus Elektrozinck-Blech von 1'0 mm. Öffnung und Boden mit ABS geschützt, mit Ablage für Zigarettenstummel in schwarzem Polyester. Innerer Eimer zum Entleeren aus schwarzem Polyester.

Ref. AL 83900:  
75 cm. H x 43 cm. ø x 23 cm.  
Ref. AL 83901:  
75 cm. H x 43 cm. ø x 23 cm.



▲ AL 83901



▲ AL 84100 - AL 84101

### MOD. AL 84100 - AL 84101 / AL 84200 - AL 84201

■ Cenicero-papelera fabricado en chapa electrocincada de 1'0 mm. o 1'2 mm. o en acero inoxidable de 18/8 de 1 mm., con protección de ABS en boca y fondo. Cubo interior para su descarga y cenicero acabado en poliéster negro.



▲ AL 84200 - AL 84201

□ Wastepaper bin ashtray manufactured in 1'0 mm. or 1'2 mm. electrozinc-plated sheet metal or 18/8 de 1 mm. stainless steel. ABS protection on opening and base. Interior bin easy emptying and ashtray black polyester finish.

□ Corbeille cendrier fabriquée en tôle electrozincquée de 1,0 mm. ou 1'2 mm. ou en acier inoxydable 18/8 de 1mm., avec protection en ABS pour l'ouverture et le fond. Seau intérieur pour décharge et cendrier avec finition en polyester noir.

□ Aschenbecher-Papierkorb, hergestellt aus Elektrozin-Blech von 1'0 mm oder aus rostfreiem Stahl 18/8 von 1 mm., mit ABS Schutz an Öffnung und Boden. Innerer Eimer zum Entleeren, aus schwarzem Polyester.

Ref. AL 84100 - AL 84101

25 L. - 85 cm. H x 20 cm. (ángulo 90°)

Ref. AL 84200 - AL 84201

40 L. - 85 cm. H x 50 cm. (ángulo 90°)



▲ AL 88300

### MOD. AL 88300 - AL 88301

■ Cenicero-papelera media luna, fabricado en chapa electrocincada de 1'0 mm y en acero inoxidable de 18'8 de 1'0 mm. Protección en ABS en boca y fondo. Cubo interior para su descarga. Cenicero acabado en poliéster negro.



▲ AL 88301

● AL 83800, AL 73800, AL 88200 y AL 74200 se pueden fabricar con tapa

□ Semi-circular wastepaper bin ashtray manufactured in 1'0 mm. electrozinc-plated metal plate and 18/8 1 mm. stainless steel. ABS protection on opening and base. Interior bin for easy emptying. Ashtray black polyester finish.

□ Corbeille-cendrier demi-lune, fabriquée en tôle electrozincquée de 1'0 mm. et en acier inoxydable 18/8 de 1 mm Protection en ABS pour l'ouverture et le fond. Seau intérieur pour décharge. Cendrier avec fini

□ Aschenbecher-Papierkorb in Halbmond-Form, hergestellt aus Elektrozin-Blech von 1'0 mm. Öffnung und Boden mit ABS geschützt. Aschenbecher im schwarzen Polyester.

Ref. AL 88200:

85 cm. H x 50 cm. ø x 25 cm.

Ref. AL 88201:

85 cm. H x 50 cm. ø x 25 cm.



## ESPECIALES - Special - Spécial - Speziell



▲ AL 89101

### MOD. AL 89101

■ Cenicero-papelera media luna, fabricado en acero inoxidable de 18'8 de 1 mm. Protección en poliuretano negro. Cenicero acabado en poliéster negro o con tapa de acero inoxidable.

□ Semi-circular wastepaper bin ashtray manufactured bin 18/8 1 mm. stainless steel. Black polyurethane protection. Ashtray black polyester finish or with steel cover.

□ Corbeille-cendrier demi-lune, fabriquée en acier inoxydable 18/8 de 1 mm. Protection en polyuréthane noir. Finition cendrier en polyester noir ou acier.

□ Aschenbecher-Papierkorb, Halbmond-Form, hergestellt aus rostfreiem Stahl 18'8 von 1 mm. Verkleidet mit schwarzem Poliuretan. Aschenbecher aus schwarzem Polyester.

Ref. AL 89001 - AL 89101:  
40 L. - 75 cm. H x 40 cm. x 20 cm ø.



▲ AL 89201

### MOD. AL 89201 - AL 89211

■ Cenicero-papelera media luna, fabricado en acero inoxidable de 18'8 de 1 mm. Protección en poliuretano negro. Cenicero acabado en poliéster negro o con tapa de acero inoxidable.



▲ AL 89211

□ Semi-circular wastepaper bin ashtray manufactured bin 18/8 1 mm. stainless steel. Black polyurethane protection. Ashtray black polyester finish or with steel cover.

□ Corbeille-cendrier demi-lune, fabriquée en acier inoxydable 18/8 de 1 mm. Protection en polyuréthane noir. Finition cendrier en polyester noir ou acier.

□ Aschenbecher-Papierkorb, Halbmond-Form, hergestellt aus rostfreiem Stahl 18'8 von 1 mm. Verkleidet mit schwarzem Poliuretan. Aschenbecher aus schwarzem Polyester.

Ref. AL 89201 - AL 89211:  
50 L. - 90 cm. H x 44 cm. x 24 cm ø.



▲ AL 89601

### MOD. AL 89601 - AL 89501

■ Cenicero-papelera media luna, fabricado en acero inoxidable de 18'8 de 1 mm. Protección en poliuretano negro. Cenicero acabado en poliéster negro o con tapa de acero inoxidable.



▲ AL 89501

□ Semi-circular wastepaper bin ashtray manufactured bin 18/8 1 mm. stainless steel. Black polyurethane protection. Ashtray black polyester finish or with steel cover.

□ Corbeille-cendrier demi-lune, fabriquée en acier inoxydable 18/8 de 1 mm. Protection en polyuréthane noir. Finition cendrier en polyester noir ou acier.

□ Aschenbecher-Papierkorb, Halbmond-Form, hergestellt aus rostfreiem Stahl 18'8 von 1 mm. Verkleidet mit schwarzem Poliuretan. Aschenbecher aus schwarzem Polyester.

Ref. AL 89601 - AL 89501:  
50 L. - 85 cm. H x 40 cm. x 20 cm ø.



▲ AL 97301



▲ AL 97401

## MOD. AL 97301 - AL 97401

- Ref. AL 97301  
Jardinera con interior de chapa electrocincada pintada en negro y exterior en acero pulido.
- Ref. AL 97401  
Jardinera con interior de chapa electrocincada pintada en negro y exterior en acero pulido
- Ref. AL 97301  
Jardiniere with electrozing-plated metal plate interior and stainless steel finish exterior.
- Ref. AL 97401  
Jardiniere with electrozing-plated metal plate interior and stainless steel finish exterior.
- Ref. AL 97301  
Jardinière avec intérieur en tôle electrozinquée peinte en noir et extérieur en acier poli.
- Ref. AL 97401: Jardinière avec intérieur en tôle electrozinquée peinte en noir et extérieur en acier poli.
- Ref. AL97301  
Blumenkasten, innen aus schwarz bemaltem Elektrozinke-Blech, aussen aus puliertem Stahl.
- Ref. AL97401  
Blumenkasten, innen aus schwarz bemaltem Elektrozinke-Blech, aussen aus puliertem Stahl.

Ref. AL 97301: 24 H. x 72 x 25 cm.  
Ref. AL 97401: 26 H. x 30,5 x 30,5 cm.



▲ AL 98120

## MOD. AL98112 - AL 98120

- Banco metálico con respaldo, fabricado en chapa electrocincada perforada de 1,2 mm. Acabado en pintura poliéster negro.
- Metallic bench with back, manufactured from 1,2 mm. perforated electrozinc-plated metal. Black polyester paint finish.
- Banc métallique avec dossier, fabriqué en tôle electrozinquée perforée de 1'2 mm. Finition en peinture polyester noire.
- Aus weissem Metal mit Rücklehne, hergestellt aus perforiertem Elektrozinke von 1,2 mm. Bemalt mit schwarzem Polyester.



▲ AL 98112

Ref. AL 98112: 95 cm. H x 65 x 120 cm.  
Ref. AL 98120: 95 cm. H x 65 x 200 cm.

# 09 Papeleras y Complementos

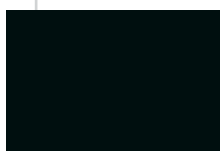
Disposal bins and accessories  
Poubelles et accessoires  
Papierkorb und zubehörteile



COLORES - Colors - Couleurs - Farben



VERDE OXIDON  
\*



NEGRO 9005



GRIS 7011



VERDE 6005  
\*



NARANJA  
\*



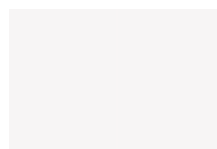
GRAFITO



VERDE 6001



MARRON 8007



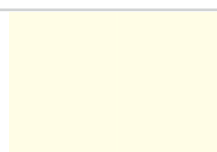
BLANCO



ROJO OXIDON  
\*



LATONADO



BEIGE 1013



ROJO 3005  
\*



LATON



AZUL 5010  
\*



ROJO 3000



INOX



AZUL 5002



PLATA 9006



GRIS OXIDON



AMARILLO 1003  
\*



ORO  
\*



GRIS 7040

\* Los artículos pintados en los colores destacados con un asterisco verán incrementado su precio de tarifa.

Nota: los colores de esta carta pueden sufrir alguna variación respecto a los originales, dado que no es posible reproducir los tonos exactos en el papel.

\* The articles painted in the colours indicated with a asterisc will suffer increase in the price.

Note: the colours on this chart may suffer some change from the original, as it is not possible to reproduce the exact tone on paper.

\* Les articles peints avec des couleurs marquées par un astérisque auront un prix supérieur au tarif.

Note: les couleurs de cette palette peuvent souffrir quelques variations par rapport aux originaux, du fait de l'impossibilité de reproduire les tonalités exactes sur papier.

\* Die Artikel, deren Farbe mit einem Sternchen versehen ist, haben einen Tarif-Preisaufschlag.

Anmerkung: Die Farben dieses Katalogs können leichte Abweichungen von der Original-Farbe aufweisen, da es nicht möglich ist, die exakten Farbtöne auf dem Papier zu reproduzieren.

